

## ➤ Fertigschacht FGS 1



Abbildung kann Sonderausstattungen enthalten

**Fertigschacht**, aus Edelstahl Werkstoff-Nr. 1.4307 (AISI 304 L), absolut wasserdicht, mit einer Einstiegs- und einer Montageöffnung gemäß DVGW Arbeitsblatt W 122. Gehäuse in stabiler Konstruktion, Durchmesser: 1900/2500 mm, Steh-Höhe: 2000 mm, Höhe der Domaufsätze: 800 mm, Gesamthöhe: 3290/3400 mm, Boden aus Tränenblech (Rutschhemmung R11 gemäß DIN 51130) mit Gefälle zum Pumpensumpf, vorgerichtet zum Andübeln auf ein bauseitiges Betonfundament, mit folgenden Einbauten aus Edelstahl:

- Schachtabdeckung in runder Ausführung als Abdeckung der Einstiegsöffnung, Durchmesser: 800 mm, mit Gummidichtung, mit Dunsthut DN 150 (Best.-Nr. 108/GDR)
- Schachtabdeckung in runder Ausführung als Abdeckung der Montageöffnung, Durchmesser: 800 mm, mit Gummidichtung (Best.-Nr. 108/GR), bzw. entsprechend der Größe des Brunnenkopfes
- Sicherheitssteigleiter, 300 mm breit, senkrecht eingebaut, Länge: 2850/3130 mm.
- Einsteighilfe aufklappbar-ausziehbar
- Belüftungskamin DN 150, 200 mm, über Schachtboden endend
- FF-Stück, DN \_\_\_\_\_, als Rohrdurchführung, Länge: 200 mm, eingeschweißt in das Gehäuse, Abstand vom Boden: 800 mm

- Kabeldurchführung, Durchmesser: \_\_\_\_\_ mm, Abstand vom Boden: 1000 mm
- Halterungen für Schaltschrank
- Pumpensumpf, Durchmesser: 300 mm, eingeschweißt in den Boden, abgedeckt mit einer gelochten Edelstahlplatte, mit Handgriff
- Kranösen
- Befestigungsmaterial

Fertigschacht sowie alle Einbauten vollständig unter Schutzgas geschweißt, im Tauchbad gebeizt und passiviert.

### Optional:

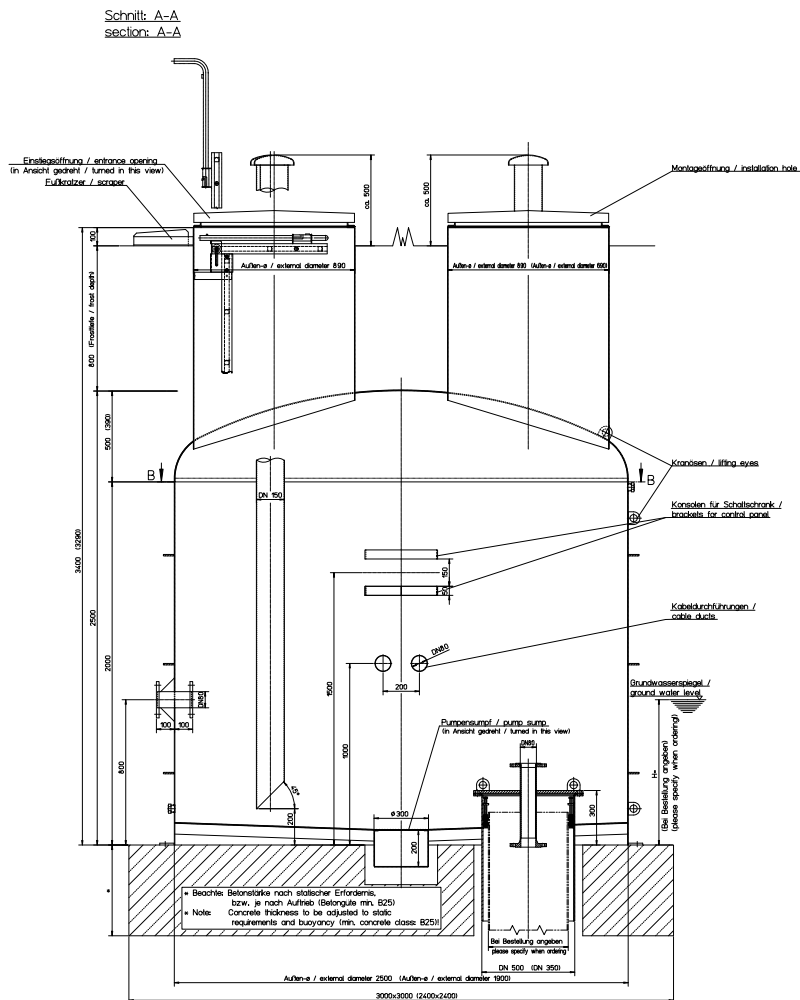
- Brunnenkopf, DN: \_\_\_\_\_ lt. technischem Übersichtsblatt BKF 1, eingeschweißt in den Schachtboden
- Vorrichtung für Ventilator
- Edelstahl Werkstoff 1.4404 (AISI 316 L)

### Einsatzbereiche:

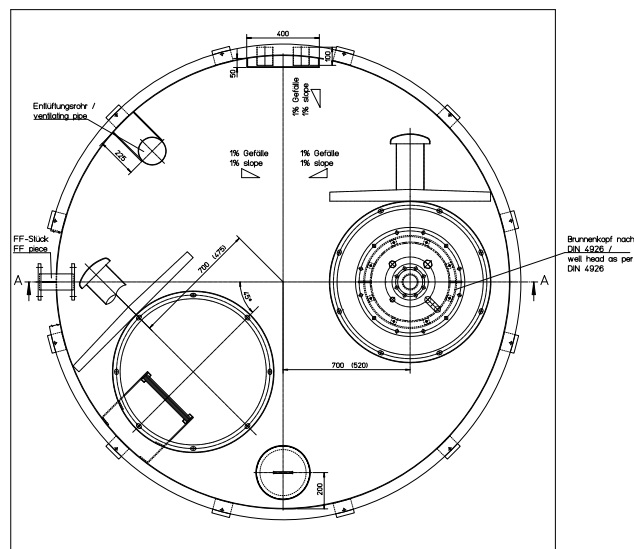
Fertigschächte aus Edelstahl sind absolut wasserdicht und frostsicher. Sie werden eingesetzt in Überschwemmungsgebieten und in Gebieten mit hohem Grundwasserstand. Sie sind schnell eingebaut, auf Dauer korrosionsbeständig und absolut wartungsfrei.

### Beachten Sie:

Wasserdichte Fertigschächte, im Grundwasser stehend, sind gegen Auftrieb mit einem Betonfundament zu binden.



**Schnitt: B-B**  
**section: B-B**



**HUBER SE**

Industriepark Erasbach A1 · D-92334 Berching  
Telefon: + 49 - 84 62 - 201 - 0 · Fax: + 49 - 84 62 - 201 - 810  
info@huber.de · Internet: www.huber.de

Technische Änderungen vorbehalten  
Zeichnungs-Nr. 190.156, 5.2022

Fertigschacht FGS 1