

## ➤ Schachtabdeckung SD11, für flächenbündigen Einbau, Leichtbauweise



Abbildung kann Sonderausstattungen enthalten

**Schachtabdeckung**, abhebbare Ausführung, für flächenbündigen Einbau, regensicher, rechteckig, belastbar bis 500 kg/m<sup>2</sup>, aus Edelstahl 1.4307 (AISI 304 L).

**Deckel** aus Edelstahl-Tränenblech, mit zusätzlicher Aussteifung an der Deckelunterseite, nach statischen Erfordernissen, zertifizierte Rutschhemmung, Griffigkeitsbeiwert USRV 54, mit verschleißarmer Dichtung an der Deckelunterseite, mit Sechskantschrauben verschließbar.

**Rahmen** aus U-Profil, Einbaumaße 60 x 60 mm, vorgesehen für den Einbau in einen bauseitigen Falz.

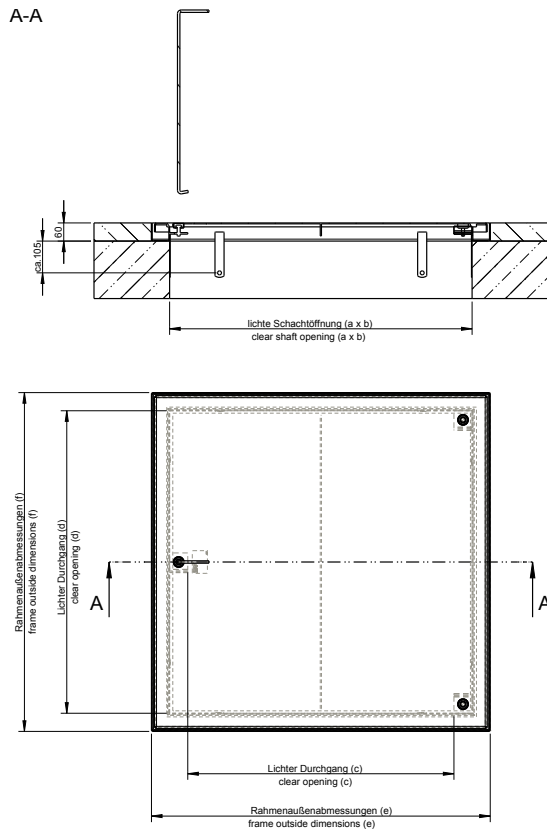
Schachtabdeckung und Rahmen unter Schutzgas geschweißt, im Tauchbad gebeizt und passiviert.

Inklusive Bedienungsschlüssel.

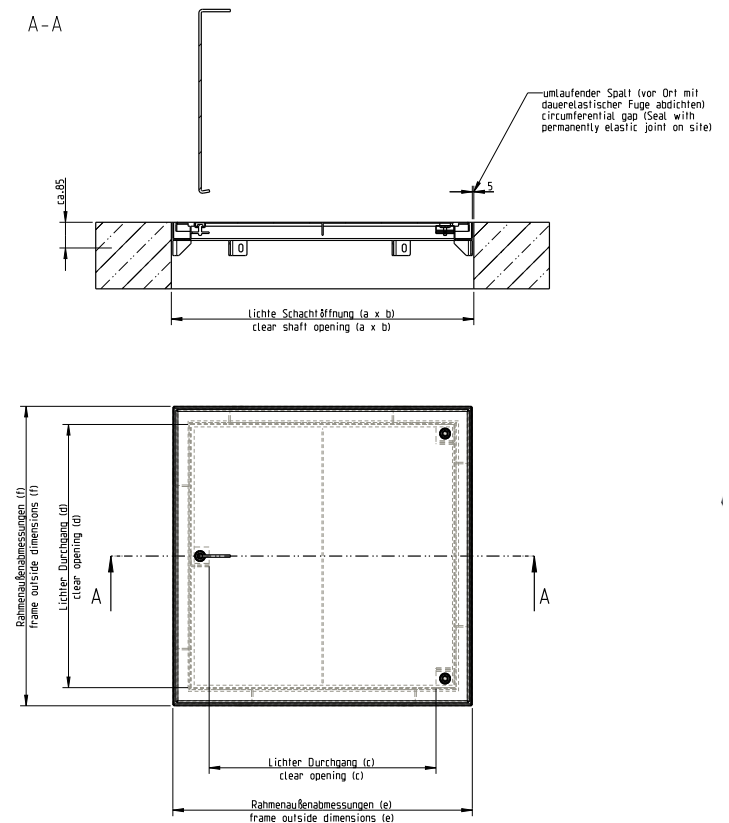
### Optionen:

- Edelstahl Werkstoff 1.4404 (AISI 316 L)
- Scharnieren und Edelstahl-Gasdruckfeder mit integrierter, nur von Hand zu lösender Aufhaltevorrichtung
- Zum Einbau in einen Schachthals
- Befestigungsmaterial und Moosgummidichtung
- Magnetkontakt (Anzeige ob Deckel auf/zu)
- Absturzsicherung durch Schachtbarriere
- Absturzsicherung durch Absturzgitter
- Mehrteilige Ausführung

SD 11, eingebaut in bauseitigen Falz



SD 11, eingebaut in Schachthals



Ausführung	lichte Schacht öffnung a x b	Bestellnr.	lichter Durchg. c x d	Rahmen-Außenabm. e x f
Standardausführung, Zum Abheben, Einbau in Falz	800 x 800	SD11.1 800x800	792 x 680	920 x 920
Standardausführung, Zum Abheben, Einbau in Falz	1000 x 1000	SD11.1 1000x1000	992 x 880	1120 x 1120
Standardausführung, Zum Abheben, Einbau in Schachthals	800 x 800	SD11.1 800x800 AD	670 x 550	790 x 790
Standardausführung, Zum Abheben, Einbau in Schachthals	1000 x 1000	SD11.1 1000x1000 AD	870 x 750	990 x 990

Weitere Abmessungen auf Anfrage. Alle Maßangaben in mm.

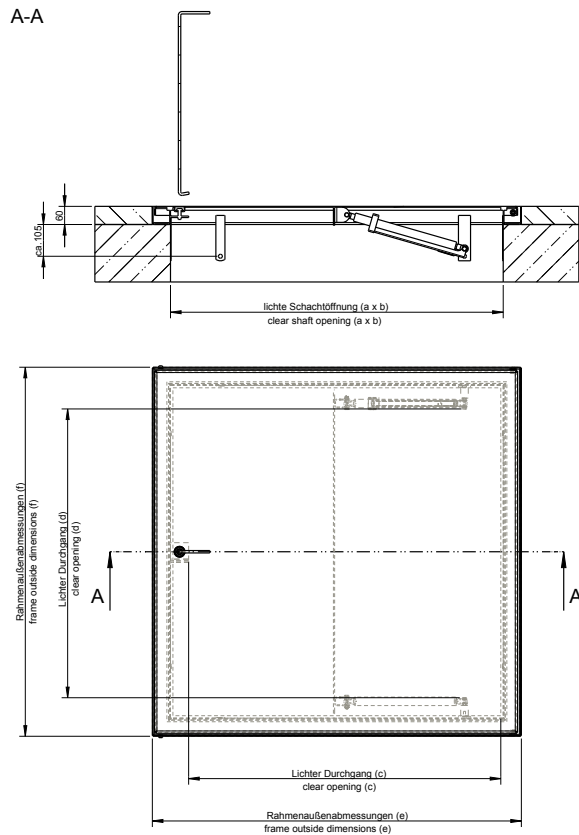
**HUBER SE**

Industriepark Erasbach A1 · D-92334 Berching  
Telefon: + 49 - 84 62 - 201 - 0 · Fax: + 49 - 84 62 - 201 - 810  
info@huber.de · Internet: www.huber.de

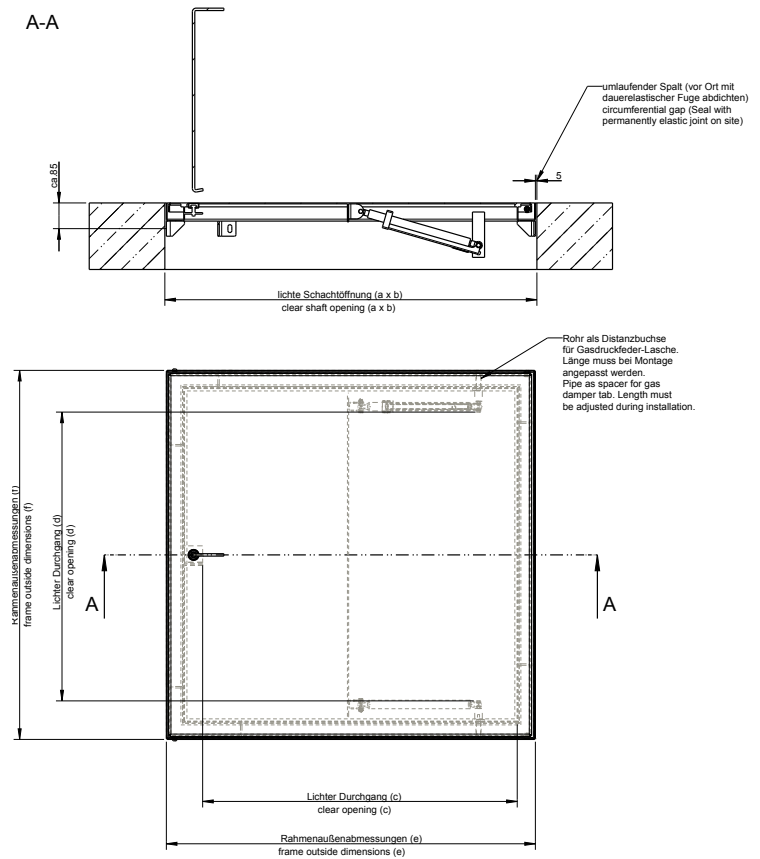
Technische Änderungen vorbehalten  
Ident.-Nr. 51292113, 51293653, 5.2022

Schachtabdeckung SD11,  
für bündigen Einbau, Leichtbauweise

SD 11, eingebaut in bauseitigen Falz mit Gasdruckfeder



SD 11, eingebaut in Schachthals mit Gasdruckfeder



Ausführung	lichte Schacht öffnung a x b	Bestellnr.	lichter Durchg. c x d	Rahmen-Außenabm. e x f
Standardausführung, mit Gasdruckfeder, Einbau in Falz	800 x 800	SD11.1 800x800 GDF	800 x 685	920 x 920
Standardausführung, mit Gasdruckfeder, Einbau in Falz	1000 x 1000	SD11.1 1000x1000 GDF	845 x 940	1120 x 1120
Standardausführung, mit Gasdruckfeder, Einbau in Schachthals	800 x 800	SD11.1 800x800 AD GDF	670 x 555	790 x 790
Standardausführung, mit Gasdruckfeder, Einbau in Schachthals	1000 x 1000	SD11.1 1000x1000 AD GDF	870 x 755	990 x 990

Weitere Abmessungen auf Anfrage. Alle Maßangaben in mm.

**HUBER SE**

Industriepark Erasbach A1 · D-92334 Berching  
 Telefon: + 49 - 84 62 - 201 - 0 · Fax: + 49 - 84 62 - 201 - 810  
 info@huber.de · Internet: www.huber.de

Technische Änderungen vorbehalten  
 Ident.-Nr. 51292113, 51293653, 5.2022

Schachtabdeckung SD11,  
 für bündigen Einbau, Leichtbauweise