

➤ Schachtabdeckung SD7, flächenbündig, begehbar / befahrbar, einbruchhemmend mit Prüfzeugnis, regensicher, rechteckig

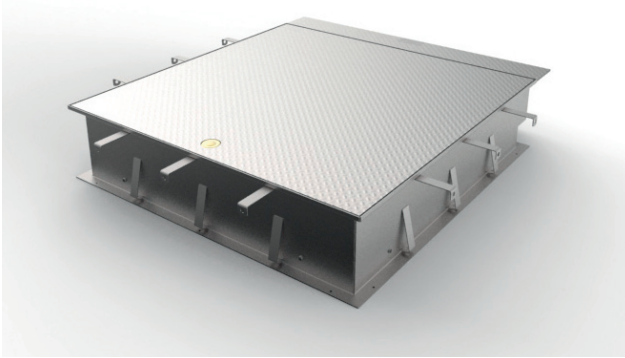


Abbildung kann Sonderausstattungen enthalten

Schachtabdeckung, flächenbündiger Einbau für Fußgänger- und/oder Fahrzeugverkehr wahlweise in den Klassen A15, B125, D400, E600, regensicher, drucklos geruchsdicht, einbruchhemmend, rechteckig, aus Edelstahl Werkstoff-Nr. 1.4307 (AISI 304 L).

Prüfzeugnis der einbruchhemmenden Eigenschaften in Widerstandsklasse RC3 nach DIN EN 1627 in Klasse D400, entsprechend den Anforderungen der DVGW W 1050 - Objektschutz von Wasserversorgungsanlagen. Geeignet für den Einsatz in Ex-Zone 1.

Nicht für fließenden Verkehr geeignet.

Für eine lichte Weite bis einschließlich 1000 mm ausgeführt und geprüft nach:

- DIN 1229 / DIN EN 124-1:2015-09 und DIN EN 124-3:2015-09 in den Klassen A15, B125, D400, E600 mit Prüfzeugnis und Fremdüberwachung.

Für eine lichte Weite größer 1000 mm ausgeführt und statisch berechnet nach:

- DIN EN 1991:2010-12 (Eurocode 1) und DIN EN 1993:2010-12 (Eurocode 3), in den Klassen EC10 (vergleichbar mit Klasse A) und EC100 (vergleichbar mit Klasse D).

Deckel aus Edelstahl-Tränenblech, mit zusätzlicher untenliegender Versteifung entsprechend der Belastungsklasse, Griffigkeit gemäß DIN EN 124-1:2015-09, Dichtung verschleißarm an der Deckelunterseite angebracht, mit Schraubverschluss, einschließlich aufbohrgeschütztem Verschlusssystem, mit serienmäßig

gehärtetem Sicherheitssteckschloss lt. kriminalamtlicher und normativer Vorschrift, der Profilylinder ist bauseits zu stellen und muss DIN 18252 entsprechen. Innen liegende, frostsichere Scharniere, Öffnungshilfe in Form von Edelstahl-Gasdruckfedern, welche ein müheloses Öffnen der Schachtabdeckung selbst durch eine Person ermöglichen, mit integrierter, nur von Hand zu lösender Aufhaltevorrichtung.

Anschluss für Potentialausgleich vorbereitet.

Montagefreundlicher Schalungsrahmen, mit einer Standardhöhe von 250 mm, mit äußeren Mauerankern, vorgerichtet zum Einbetonieren (Beton bis Rahmenoberkante) und zur Fixierung an der Schalung.

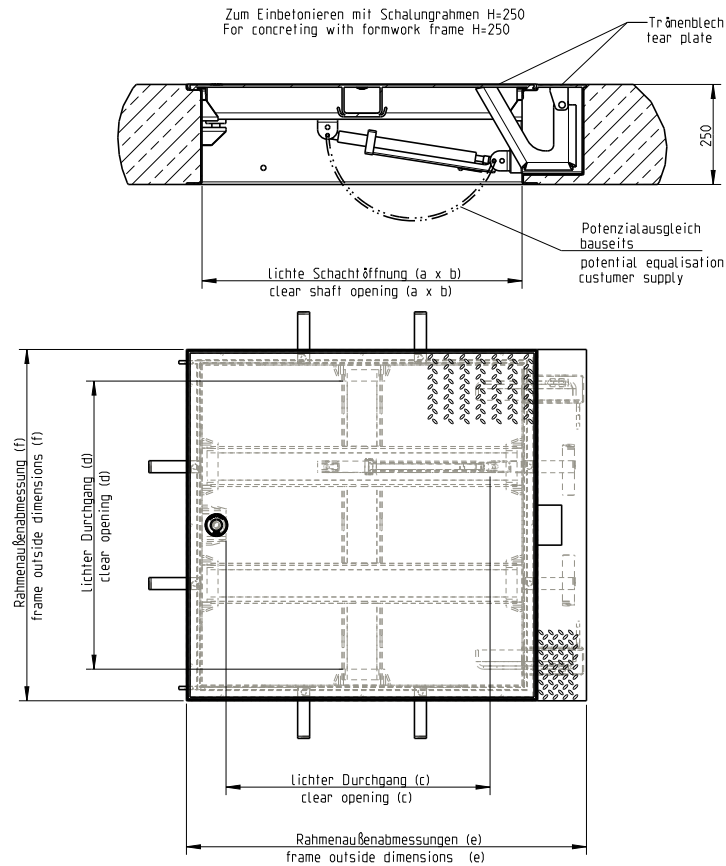
Schachtabdeckung und Rahmen unter Schutzgas geschweißt, im Tauchbad gebeizt und passiviert.

Einschließlich entsprechendem Bedienschlüssel.

Optional:

- Edelstahl Werkstoff-Nr. 1.4404 (AISI 316 L)
- Ausführung zum Abheben (ohne Gasdruckfeder und Scharniere)
- Vom Standard abweichende Baugrößen
- Schalungsrahmen mit Sondereinbauhöhe
- Ausführung zum Andübeln (nur in Klasse A15 möglich)
- Öffnungsmöglichkeit von unten, die Verkehrssituation ist zu berücksichtigen
- Für fließenden Verkehr geeignet, maximale Fläche 1 m² und maximale Seitenlänge 1400 mm (Notausstieg nicht möglich). Unsere Definition für den fließenden Verkehr finden Sie unter www.huber.de
- Magnetkontakt
- Isolierung des Deckels
- Überflutungssicherheit bis 5 m Wassersäule in einteiliger Ausführung (nur Klasse D400)
- Rückstausicherheit bis 5 m Wassersäule in einteiliger Ausführung (nur Klasse D400)
- Deckel ausgeführt als Wanne, geeignet zur Füllung mit Gussasphalt
- Absturzsicherung durch Schacht-Barriere
- Absturzsicherung durch Absturzgitter
- Mehrteilige Ausführung





Ausführung	lichte Schacht öffnung a x b	Bestellnr.	lichter Durchg. c x d	Rahmen-Außen- abm. e x f
Klasse A: 15 kN entspricht 1,5 t (1)	800 x 800	ED 288/15-G	640 x 800	1000 x 878
Klasse A: 15 kN entspricht 1,5 t (1)	1000 x 1000	ED 211/15-G	840 x 1000	1200 x 1078
Klasse B: 125 kN entspricht 12,5 t (2)	800 x 800	ED 288/125-G	640 x 720	1000 x 878
Klasse B: 125 kN entspricht 12,5 t (2)	1000 x 1000	ED 211/125-G	840 x 920	1200 x 1078
Klasse D: 400 kN entspricht 40 t (3)	800 x 800	ED 288/400-G	640 x 800	1000 x 878
Klasse D: 400 kN entspricht 40 t (3)	1000 x 1000	ED 211/400-G	840 x 1000	1200 x 1078
Klasse D: 400 kN entspricht 40 t (3)	800 x 1200	ED 2812/400-G	660 x 1080	1000 x 1278
Klasse E: 600 kN entspricht 60 t (4)	800 x 800	ED 288/600-G	640 x 720	1000 x 878
Klasse E: 600 kN entspricht 60 t (4)	1000 x 1000	ED 211/600-G	840 x 920	1200 x 1078

Weitere Abmessungen auf Anfrage. Alle Maßangaben in mm.

- (1) Für Grünflächen und Flächen, die nicht als Verkehrsflächen gelten, jedoch gelegentlich begangen werden.
- (2) Für Gehwege und vergleichbare Flächen, für PKW-Parkhäuser.
- (3) Für Fahrbahnen von Straßen, Parkflächen und befestigte Verkehrsflächen, nicht für fließenden Verkehr geeignet.
- (4) Für Flächen, die mit hohen Radlasten befahren werden, z.B. Hafenanlagen.

HUBER SE

Industriepark Erasbach A1 · D-92334 Berching
Telefon: + 49 - 84 62 - 201 - 0 · Fax: + 49 - 84 62 - 201 - 810
info@huber.de · Internet: www.huber.de

Technische Änderungen vorbehalten
Zeichnungs-Nr. 50947805, 5.2022

Schachtabdeckung SD7, flächenbündig, begehbar /
befahrbar, einbruchhemmend mit Prüfzeugnis,
regensicher, rechteckig