

➤ Mannloch TT8a, rund, verschraubt

Wartungsöffnung speziell für die Trinkwasserversorgung, druckbeständig bis 5 m Wassersäule.



Abbildung kann Sonderausstattungen enthalten

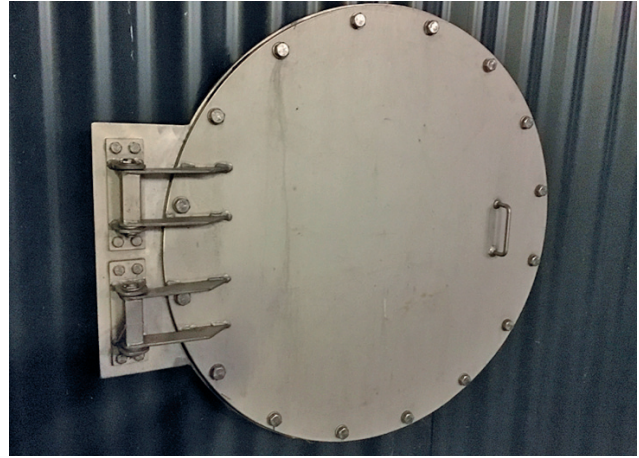


Abbildung kann Sonderausstattungen enthalten

Mannloch, druckbeständig bis 5 m Wassersäule, einbaufertig, rund, aus Edelstahl, Werkstoff-Nr. 1.4307 (AISI 304 L), mit zwischengelegter Dichtung entsprechend dem Einsatzbereich. Beidseitig überschalbar.

Blinddeckel als Verschluss, mit zwei Handgriffen zum Abheben, durch Schraubverbindungen mit der Zarge verbunden.

Zarge, ausgeführt als F-Stück mit mittig aufgeschweißtem Mauerflansch, vorgerichtet zum Einbetonieren. An der Zarge sind Transportösen angebracht.

Blinddeckel und Zarge unter Schutzgas geschweißt, im Tauchbad gebeizt und passiviert.

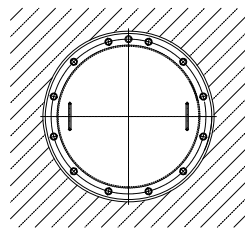
Optional:

- Werkstoff-Nr. 1.4404 (AISI 316 L)
- mittig eingebaute Schauluke, Sichtdurchmesser: 150 mm, mit und ohne Scheibenwischer
- Besandung der betonberührten Zargenteile
- stabile, wartungsfreie Scharniere, an der Zarge angeschraubt (im Auftragsfall ist die Anschlagart anzugeben), beidseitig überschalbar

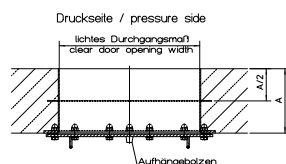
Einsatzbereich:

- Trinkwasserbereich (Dichtung mit KTW-Zulassung)
- Abwasserbereich (Dichtung SBR)
- Biogasanlage (Dichtung EPDM E628 70 ± 5 Shore)

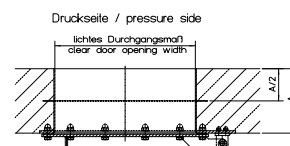
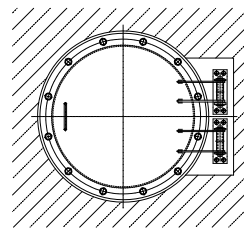
Mannloch - Standard Ausführung/
Access cover - standard version



Lieferbar mit einem lichten Durchgang von 600mm oder 800 mm



Mannloch - Sonder Ausführung mit Scharnier/
Access cover - special version with hinge



HUBER SE

Industriepark Erasbach A1 · D-92334 Berching
Telefon: + 49 - 84 62 - 201 - 0 · Fax: + 49 - 84 62 - 201 - 810
info@huber.de · Internet: www.huber.de

Technische Änderungen vorbehalten
Zeichnungs-Nr. 190.171/1, 5.2022

Mannloch TT8a, rund, verschraubt