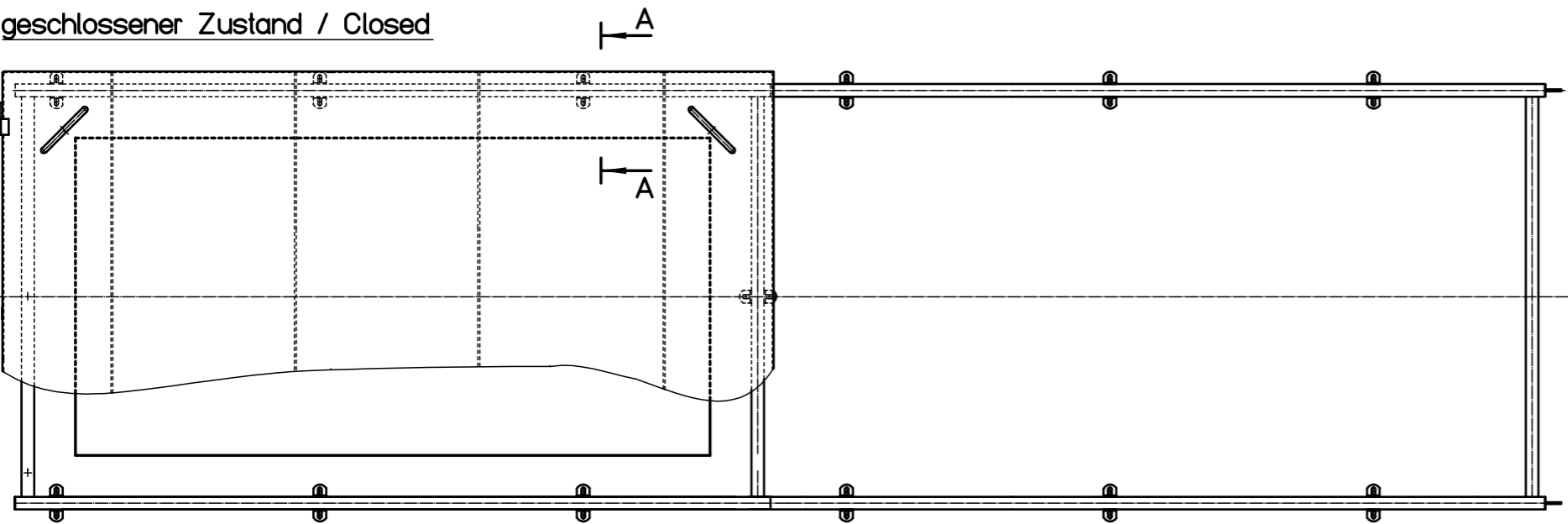
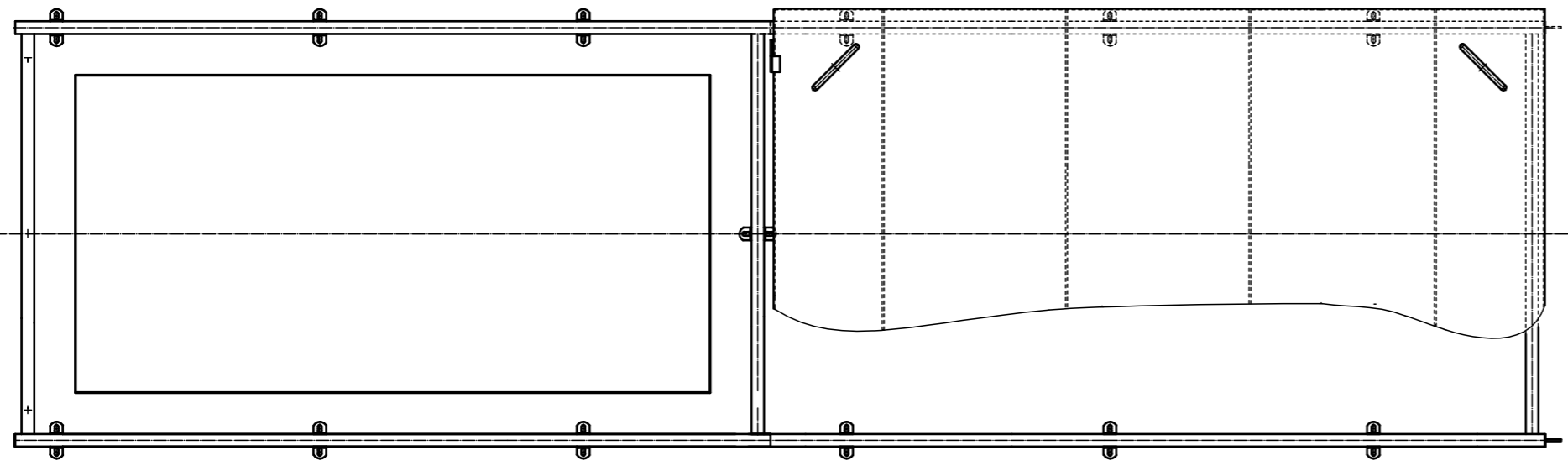


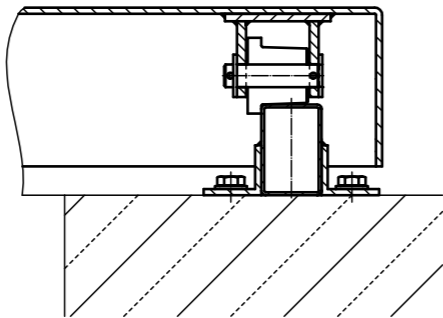
geschlossener Zustand / Closed



geöffneter Zustand / Open



Schnitt: A-A
section: A-A



Pos. Item		Menge Quantity	Bezeichnung Specification				Werkstoff/Lieferant Material/Supplier		Bemerkung Annotations
Diese Zeichnung ist geistiges Eigentum der Fa. Hans Huber AG und damit urheberrechtlich geschuetzt. Zuwider handlungen verpflichten zu Schadenersatz. This is a copyrighted drawing which is the intellectual property of Hans Huber AG. Any contravening offender will be held liable for payment of damages.							<div>HUBER TECHNOLOGY</div> D-92334 Berching / Tel.:08462/201-0		
Technische Aenderungen vorbehalten / Subject to modification				ISO 2768-mk					
					Datum/Date	Name	Schachtabdeckung verschiebbar (SD12)		
				Bear./Rev.	22.07.02	ec			
a	Uebearbeitet	14.12.04	kb	Gepr./Appr.	II	kb	Sliding Hatch Cover (SD12)		
Ver-sion	Aenderung Modified	Datum Date	Name	Norm.					
				Massstab/Scale: 1:20		Projektbez.: - Project Name:			
Stand.-Art.-Code Standard Item Code		Familie Family					Projekt Project	Art.-Code Item Code	Blatt Sheet
-		-					000000_190459		- / 1